



**VIII Конференция ОЭСР по
развитию неурбанизированных
территорий «Инновация и
модернизация экономики
неурбанизированных регионов»**

**Валерий Крюков
ИЭОП СО РАН**

**Valeriy Kryukov
IEIE SB RAS**

**Сибирь - можно ли
преодолеть
синдром
ресурсного проклятья?**

**Can Siberia
Overcome Resources
Curse Syndrome?**

**3 октября 2012 года
Г. Красноярск**



Вопросы

1. Ресурсное проклятье – общие черты и особенности
2. Сибирские особенности
 - 2.1. Географические и исторические
 - 2.2. Сформированные в 20 веке
 - 2.3. Возникшие в процессе трансформации экономики и общества
3. Пути преодоления

Agenda

1. Resource curse – general features and characteristics
2. Siberian features
 - 2.1. Geographically and historically and determined
 - 2.2. Created during 20 th century
 - 2.3. Formed not so far – during period of transformation of economy and society
3. Ways to overcome



1. Ресурсное проклятье // Resource curse

1. Зависимость от ресурсного сектора экономики – Голландская болезнь
2. Отсталая технологическая база
3. Низкий уровень квалификации рабочей силы
4. Зависимость от ценовой конъюнктуры
5. Акцент на перераспределение доходов рентного характера
6. Коррупция, слабость институтов Гражданского общества
7. Низкий уровень жизни, стагнирующая экономика

1. Dependence on resource-mineral sector – Dutch disease
2. Outdated technological structure
3. Labor force low quality
4. High dependence on market price level fluctuations
5. Dominance of rent-seeking behavior
6. Corruption, weakness of civil society institutions
7. Low life quality level, declining economic efficiency



2.1. Сибирские особенности // Siberian features

- 1. Географическая удаленность**
- 2. Климатические условия**
- 3. Уникальный природно-ресурсный потенциал – наличие возможностей развития «вширь»**
- 4. Очаговый характер расселения и производственно-хозяйственной деятельности**
- 5. Слабая транспортная освоенность**
- 6. Неемкий внутрирегиональный рынок**

- 1. Geographical remoteness**
- 2. Climate conditions**
- 3. Unique mineral resources potential – lot of options to go further North instead of digging deeper**
- 4. Land-locked character of economic activity and urban development**
- 5. Weak transportation infrastructure**
- 6. Small and not sufficient local market**



Сибирские особенности // Siberian features

- 1. Проблема транспортных тарифов – т.н. «Челябинский тарифный перелом»**
- 2. Гарантированный рынок сбыта для продукции отечественной промышленности – дискуссия «порто-франко»**
- 3. Формирование условий для выхода на внешний рынок с уникальным товаром с высокой добавленной стоимостью – датское «сибирское» масло**

- 1. Transportation tariffs problem – “Chelyabinsky tariff turn”**
- 2. Guaranteed market for the Russian goods – discussion over porto-franco price principle**
- 3. Forced to deliver to the external market goods with high added value – Danish //“ Siberian” butter case**



Кто и что получает?// Who gets what?



- Как только Сибирь начала генерировать значительные доходы рентного характера (со второй половины XIX века) вопрос их распределения между центром - территорией – бизнесом стал ключевым
- As soon as Siberia starts to generate substantial amount of economic rent (since second half of the XIX century) question of rent distribution among Center – Region – Business became crucial

2.2. 20 век // 20 th century

- 1. Создание производств, ориентированных на выполнение дублирующих функций в экономике СССР**
- 2. Ускоренное развитие минерально-сырьевого сектора – первичных переделов**
- 3. Недостаток перерабатывающих производств**
- 4. Слабые меридианальные связи в экономике региона**
- 5. Моногорода и монопоселения**
- 6. Инфраструктура, ориентированная на систему централизованного планирования и управления**

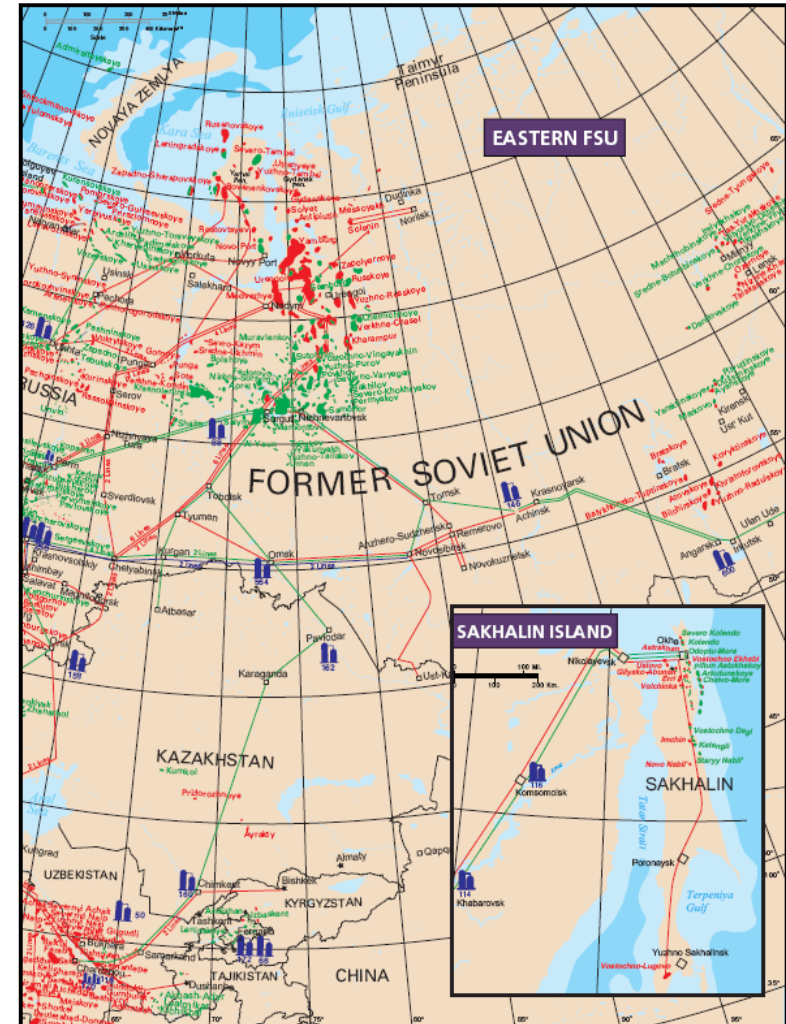
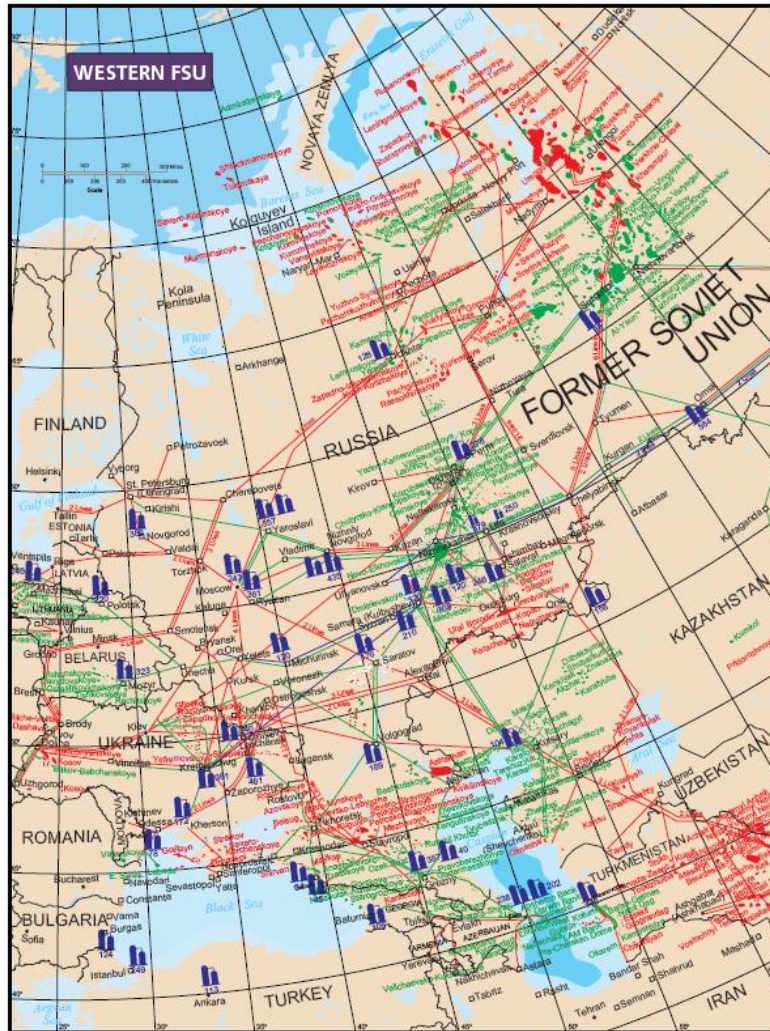
- 1. Production oriented to play duplicate role within USSR economy**
- 2. Fast mineral sector development – upstream type**
- 3. Lack of processing industries - “second and third floors” of industrial activities**
- 4. Weak meridian ties – between Siberian North and Siberian South**
- 5. Monocities and monosettlements**
- 6. Infrastructure oriented towards non-market transactions – i.e. required planning and coordination from the Center**



Сибирь – Запад // Siberia - West



Russia's West and East



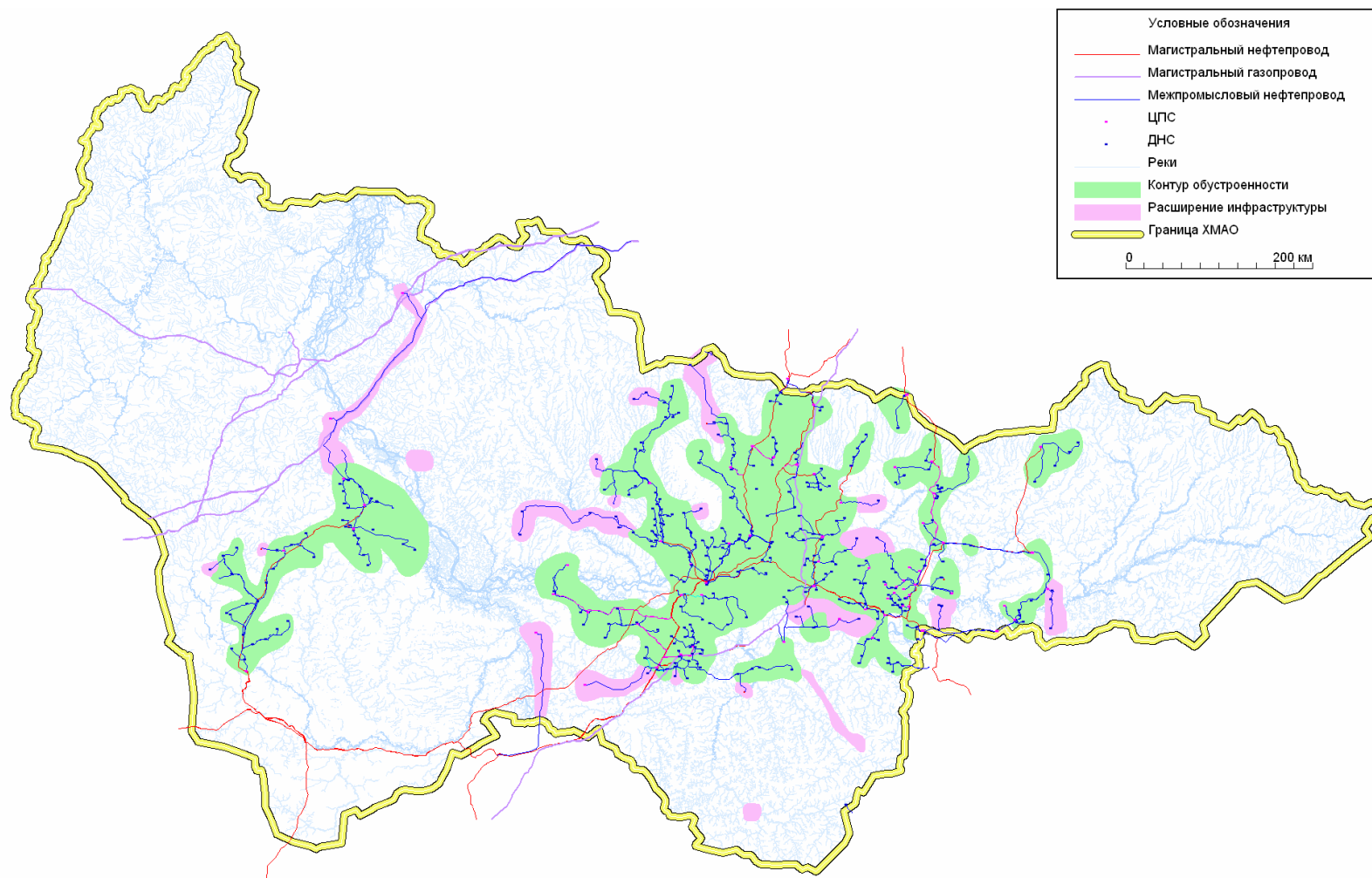
2.2. Рубеж 20-21 век // **Turn 20-21th centuries**

- 1. Приватизация в базовых отраслях экономики**
- 2. Создание крупных корпораций**
- 3. Ускоренное использование ранее созданного потенциала**
- 4. Усиление трансрегиональных связей в рамках корпораций**
- 5. Уменьшение возможностей в решении проблем изменения структуры экономики**
- 6. Усиление патерналистского характера связей по линии «бизнес-территории» управления**

- 1. Privatization of basic industries – despite of efficiency level**
- 2. Fast formation of big transregional corporations**
- 3. Rapid exploitation of acquired assets – first of all mineral deposits prepared for the activity in previous times**
- 4. Strengthening of the corporate structures as transregional players**
- 5. Decrease of opportunities of changing regional economy's structure**
- 6. Increase of paternalistic character in a chain “Business-Region-Center”**



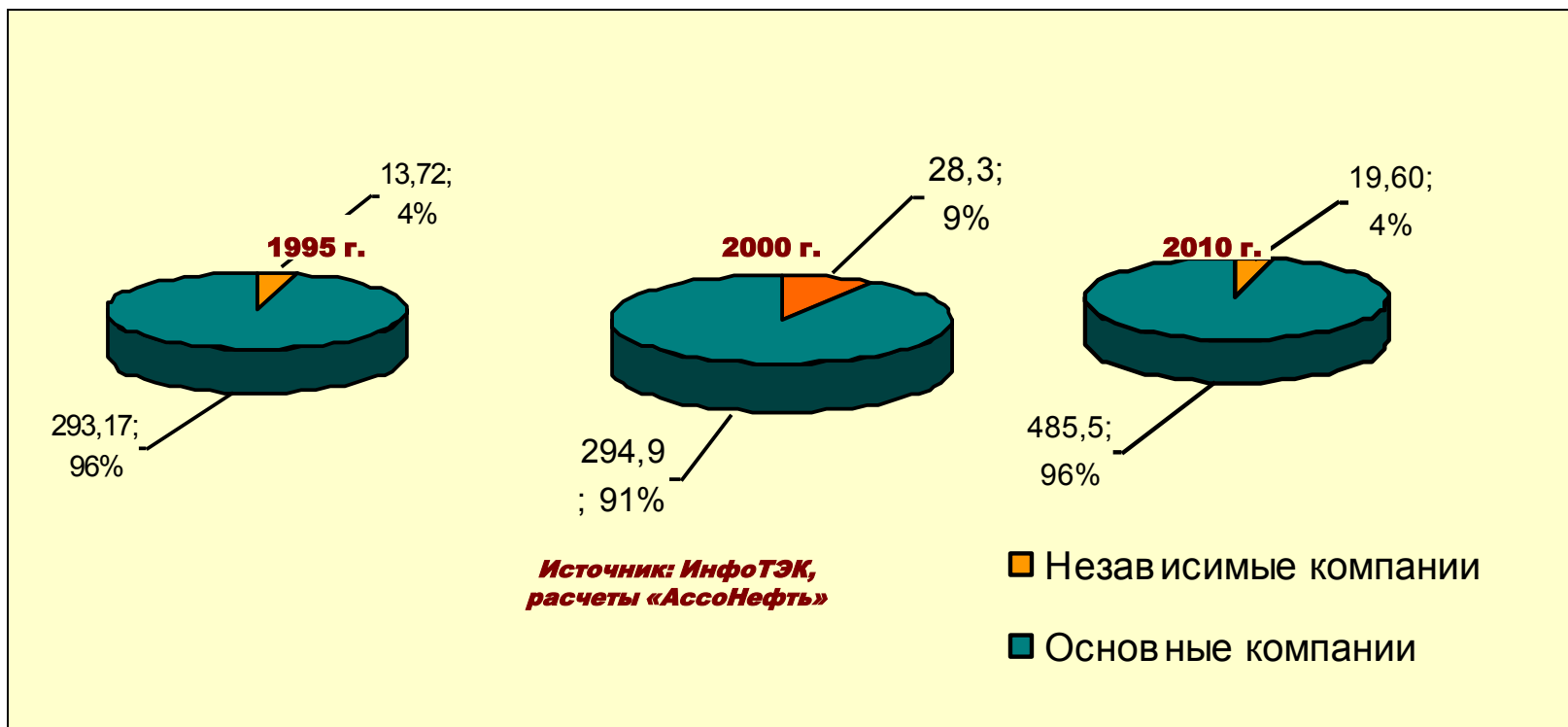
ХМАО – большой потенциал при недостатке инфраструктуры // KhMAO – still big potential while lack of infrastructure



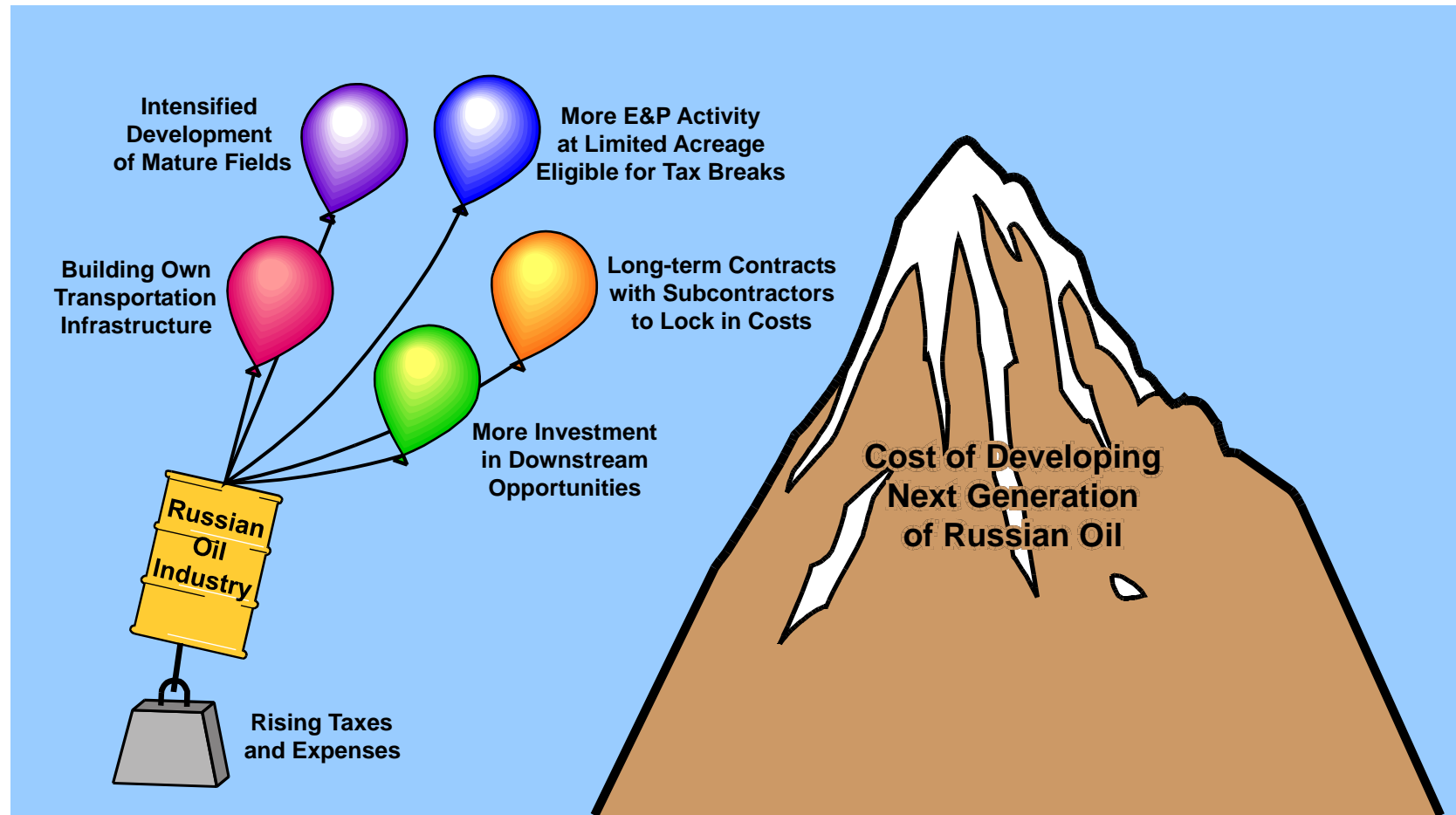
Vankor Oil-and-Gas Field – far from everywhere



Малые и средние НК в России// Small and medium size companies in Russia



Будущее Сибирской нефти зависит от...// Siberian Oil future depends on...



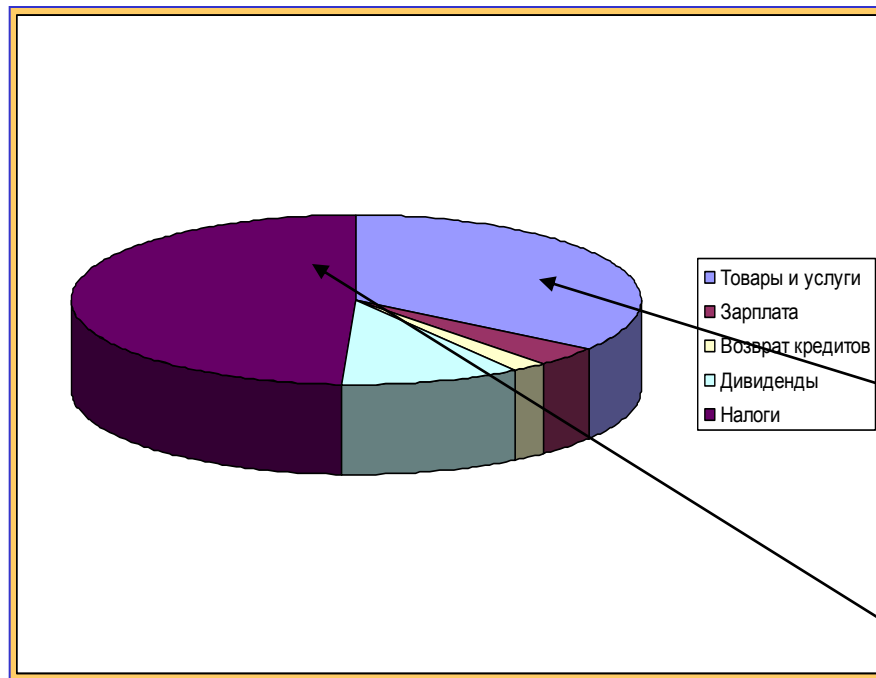
3.1. Ключевое звено – система ресурсопользования // Key element – mineral resources management system (Resource Regime)

1. Условия пользования природными ресурсами
2. Прозрачность операций корпораций
3. Основной объект регулирования – месторождение, а не компания
4. Эффективная координации в потенциально- и исторически монопольных видах деятельности
5. Соуправление, соучастие регионов и КМНС в решении вопросов ресурсо-землепользования
6. Развитие внутреннего рынка

1. Mineral resources use conditions
2. Transparency of corporation activities
3. Main regulatory object – resource field not company
4. Efficient coordination of the historically and potentially monopolised types of activities
5. Co-management, co-participation as of regions as indigenous people in land and mineral resource related issues
6. Internal market development



Что требуется?//What is needed?



Норвегия
«Общественный счет» по
месторождению
Большой Экофиск
1974-2004 гг.:

Стоимость углеводородов
202 млрд долл в т.ч.:

товары и услуги	70 млрд долл
зарплата	8 млрд долл
кредиты	4 млрд долл
дивиденды	20 млрд долл
налоги	100 млрд долл

“Social Account” in a frame of the Resource Regime
is important as never before !!!



Проектный принцип // Project based principle

1. Выделение стратегических проектов
2. Определение условий реализации
3. Разработка научно-технических условий
4. Эффективная координация
5. Стимулирование участников внутреннего рынка

1. List of strategic projects
2. Conditions of projects implementation
3. Scientific-technical conditions description
4. Efficient coordination at the regional level
5. Local participants engagement – LOCAL CONTENT IS CRUCIAL!!!

⇒ **основа развития экономики**

неурбанизированной территории !!!

⇒ **basis for the economic development of
the nonurbanized territory!!!**



Формирование
нефтегазового
комплекса
на полуострове Ямал.
Завершение стр-ва
газопроводов
Ямал-Центр



In pace of Siberian Oil-and-Gas sector development three belts of settlements been formed:

- Southern;
- Middle Ob-River;
- Northern (Near Arctic).

Principal issues – to use previously developed settlements as a basis for to go up North. To minimize urban-related forms of settlements in Arctic.

Clear and transparent division of roles among belts is needed!!!

Important – indigenous knowledge and science based knowledge interaction.

Стратегические инвестиционные проекты Красноярского края (региона мультилатерального роста)



Oil-and-Gas activity at the initial stage .

Not to develop new settlements but to modernize existing ones.

**Igarka going to be basic settlement for the Vankor area fields,
Baikit and Kyumba – for the Evenkia fields,
Krasnoyarsk – engineering center for the entire area...**



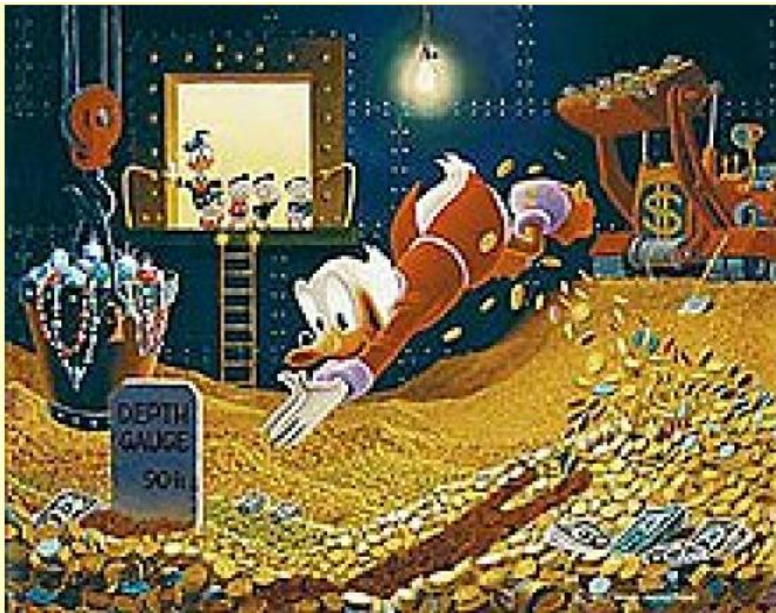
3.2. Социальная ответственность// Social Responsibility

- 1. Неполнота условий пользования природными ресурсами**
- 2. Ведущая роль корпораций в экономике отдельных регионов**
- 3. Компенсация части полученных выгод за пределами территории**
- 4. Формы эффективного решения стратегических социально-экономических задач**

- 1. Lack of well specified mineral resources use conditions**
- 2. Leading role of corporations in the economy of resources – based regions and settlements**
- 3. Form of compensation of unpaid bills to the regional level (“price scissors” avoidance)**
- 4. Forms of efficient strategic social-economic priorities implementation**



Дилемма – выгоды или доходы?// Dilemma – Profits or Benefits?



- Развитие и Сибири и Арктики является основой стабильности России в целом
- Siberia and Arctic development is crucial for the Russia's economy stability

Mutually Beneficial Approach – No Other Ways to Develop Siberia's North



Спасибо за внимание!
Thank you for your attention!

